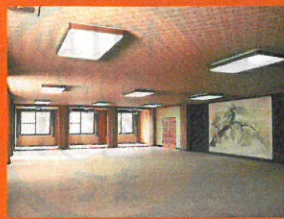


# 10のご安心

- ① お申し込みは在来仏教の方。
- ② 全区画が平坦です。車椅子でもご安心下さい。
- ③ 本堂一階斎場にてご葬儀が出来ます。
- ④ 御法事には本堂、客殿等が無料で使用出来ます。
- ⑤ 車百台が駐車出来る大駐車場を完備しています。
- ⑥ 墓苑は本堂に隣接して陽当りの良い環境。
- ⑦ 年間五千円の門徒会費(檀家費)のみで
- ⑧ 寄付金、入壇料等ははりません。
- ⑨ 格安な管理料。
- ⑩ わかりやすい諸経費。管理は西善寺住職がお守り致します。

静かな安らぎに満ちた墓苑。



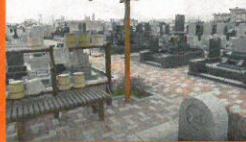
本堂1階広間  
斎場として御使用になれます。



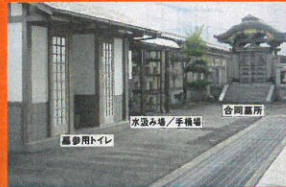
客殿  
御法事のひとときを控室として御使用になれます。

充実した  
諸設備

よい区画はお早めに!



墓苑は本堂に隣接  
陽当りのよい静かな環境です。  
丹沢連邦が一望できます。



充実した設備  
お参りの際お気軽にご利用ください。



### ご見学のみなさまへ

- お申し込みの際は、ご印鑑をご用意下さい。
- ご案内期間中にご来園出来ない方は、ご連絡下さい。ご希望の日に合わせて随時ご案内致します。



土・日・祭日は本堂裏、ご案内所へお越し下さい。



ご案内所  
(本堂裏)

好評につき 期間延長 優遇金利 **2.9%** (年利) 便利な建墓ローンをご利用下さい。  
お支払いは、**120回まで** ご利用いただけます。詳細は係員にご相談下さい。

相模大野駅より  
車で5分  
の好立地

- お車で越しの方**
1. 東名高速道横浜・町田IC→国道16号八王子方面→若松二丁目信号左折→大沼交差点信号左折→西善寺
  2. 国道16号八王子→横浜方面大野交番前信号右折→大沼交差点→(800m)西善寺

双葉小学校前  
バスより  
徒歩1分

- 最寄り駅からバスで越しの方**
1. 小田急相模原駅→古淵經由町田バスターミナル→双葉小学校前下車徒歩2分
  2. 相模大野バスセンターからみゆき台、麻溝台經由北里大学病院ゆき下車徒歩6分
  3. 相模大野バスセンターから麻溝台經由女子美大ゆき 双葉入口下車徒歩8分

面積	永代使用料	年間管理費
1.0㎡タイプ	450,000円より	2,000円
1.2㎡タイプ	540,000円より	3,000円
1.5㎡タイプ	675,000円より	3,000円
2.0㎡タイプ	900,000円より	4,000円
3.0㎡タイプ	1,350,000円より	6,000円
3.6㎡タイプ	1,980,000円(南向)	8,000円